

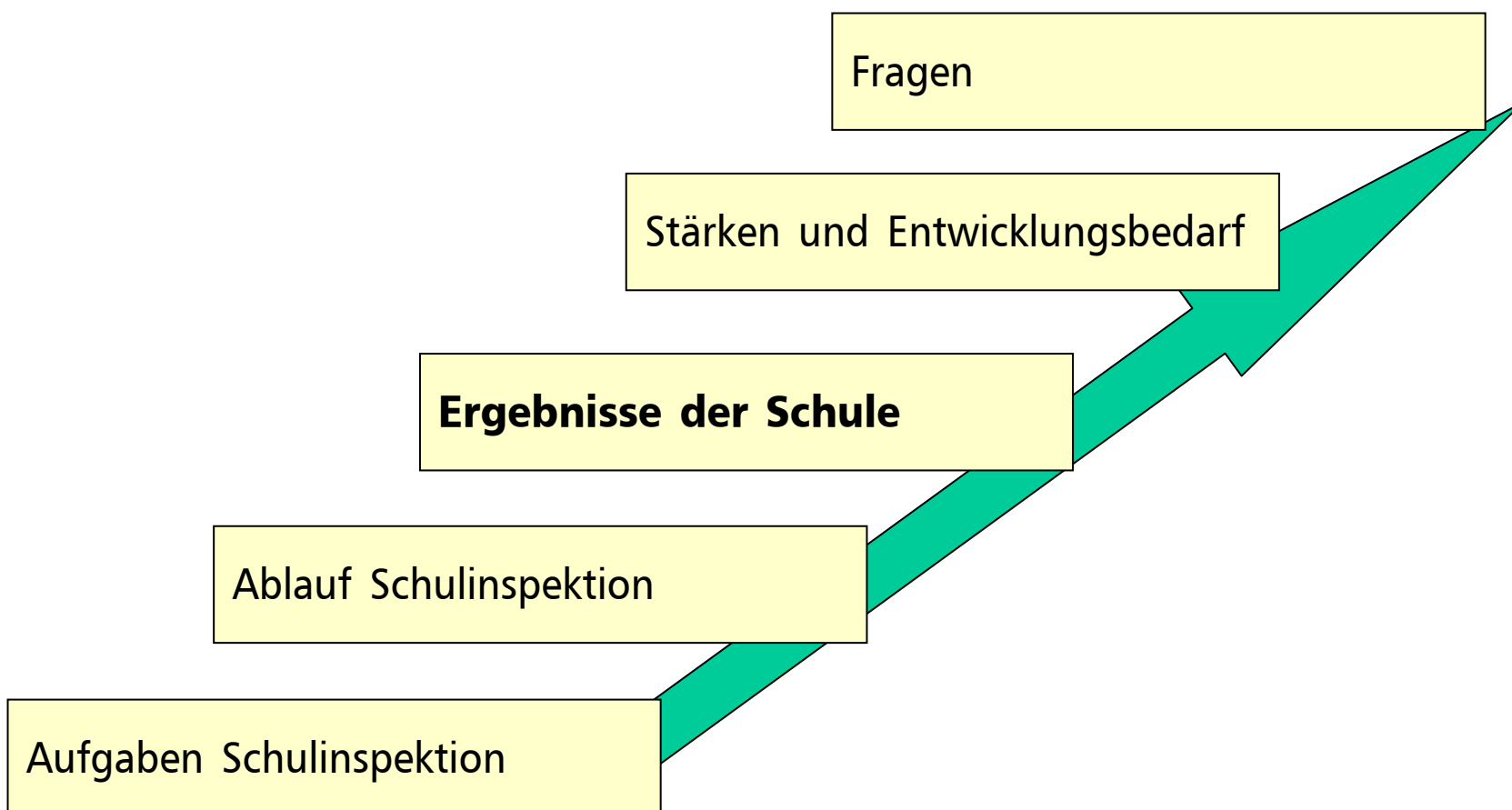


# *Schulinspektion*

Juni 2007

# Präsentation Inspektionsbericht

Bildung für Berlin



Juni 2007

## Aufgaben Schulinspektion

**Schulgesetz** (Januar 2004)  
§9 Qualitätssicherung und Evaluation

**Externe Evaluation** (Mai 2005)  
Konzept zur Inspektion der Berliner Schulen

**Handlungsrahmen Schulqualität** (Mai 2005)  
6 Qualitätsbereiche mit 25 Qualitätsmerkmalen

## Ablauf Inspektion

Berichtspräsentation

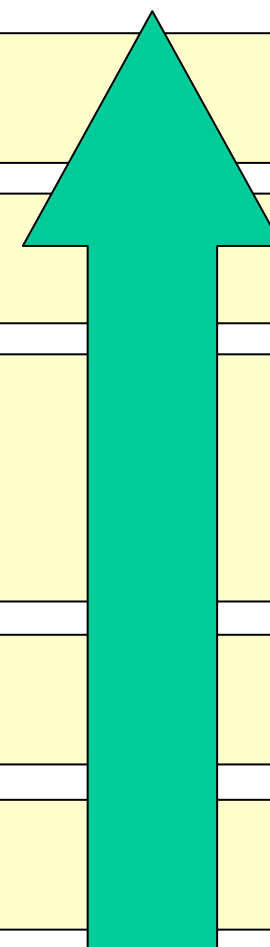
Berichtslegung

### **Inspektionstage**

- Schulbeobachtung
- Interviews
- Unterrichtsbesuche (39)

Dokumenten- und Datenanalyse

Vorgespräch



## Qualitätsbereiche

1 Ergebnisse der Schule

2 Lehr- und Lernprozesse

3 Schulkultur

4 Schulmanagement

5 Lehrerprofessionalität und Personalentwicklung

6 Ziele und Strategien der Qualitätsentwicklung

# Qualitätsmerkmale

1 Ergebnisse der Schule	2 Lehr- und Lernprozesse	3 Schulkultur	4 Schulmanagement	5 Lehrer- professionalität und Personalentwicklung	6 Ziele und Strategien der Qualitäts- entwicklung
1.1 Personale und soziale Kompetenzen	2.1 Schulinternes Curriculum	3.1 Soziales Klima in der Schule und in der Klasse	4.1 Schulleitungshandeln und Schul- gemeinschaft	5.1 Zielgerichtete Personalentwicklung	6.1 Schulprogramm
1.2 Fachkompetenzen	2.2 Unterrichtsgestaltung/ Lehrerhandeln im Unterricht	3.2 Gestaltung der Schule als Lebensraum	4.2 Schulleitungshandeln und Qualitäts- management	5.2 Arbeits- und Kommunikations- kultur im Kollegium	6.2 Schulinterne Evaluation
1.3 Methoden- Kompetenzen	2.3 Leistungsanforderun- gen und Leistungs- bewertung	3.3 Beteiligungen der Schülerinnen und Schüler und der Eltern	4.3 Verwaltungs- und Ressourcen- management	5.3 Personaleinsatz der Beschäftigten	6.3 Maßnahmen zum schulübergreifenden Vergleich
1.4 Schullaufbahn	2.4 Schülerunterstützung und -förderung im Lernprozess	3.4 Kooperation mit gesellschaftlichen Partnern	4.4 Unterrichts- Organisation		6.4 Dokumentation und Umsetzungsplanung
1.5 Schulzufriedenheit und Schulimage	2.5 Schülerberatung und -betreuung				

Bildung für Berlin

Juni 2007

## Qualitätsmerkmale

1 Ergebnisse der Schule	2 Lehr- und Lernprozesse	3 Schulkultur	4 Schulmanagement	5 Lehrerprofessionalität und Personalentwicklung	6 Ziele und Strategien der Qualitätsentwicklung
	2.1 Schulinternes Curriculum	3.1 Soziales Klima in der Schule und in der Klasse	4.1 Schulleitungshandeln und Schulgemeinschaft	5.1 Zielgerichtete Personalentwicklung	6.1 Schulprogramm
1.2 Fachkompetenzen	2.2 Unterrichtsgestaltung/ Lehrerhandeln im Unterricht	3.2 Gestaltung der Schule als Lebensraum	4.2 Schulleitungshandeln und Qualitätsmanagement	5.2 Arbeits- und Kommunikationskultur im Kollegium	6.2 Schulinterne Evaluation
1.3 Methodenkompetenzen	2.3 Leistungsanforderungen und Leistungsbewertung	3.3 Beteiligungen der Schülerinnen und Schüler und der Eltern			
1.4 Schullaufbahn	2.4 Schülerunterstützung und -förderung im Lernprozess	3.4 Kooperation mit gesellschaftlichen Partnern	4.4 Unterrichtsorganisation		6.4 Dokumentation und Umsetzungsplanung
1.5 Schulzufriedenheit und Schulimage					

## Bewertungen

### Einzelbewertungen

trifft zu

++

trifft eher zu

+

trifft eher nicht zu

-

trifft nicht zu

--



## Bewertungen

### Zusammenfassende Bewertungen

stark ausgeprägt	(>80 %)	<b>A</b>
------------------	---------	----------

eher stark ausgeprägt	(>60 %)	<b>B</b>
-----------------------	---------	----------

eher schwach ausgeprägt	(>40 %)	<b>C</b>
-------------------------	---------	----------

schwach ausgeprägt	(<40 %)	<b>D</b>
--------------------	---------	----------

# Qualitätsbereich 1

## 1 Ergebnisse der Schule

<p>Fachkompetenzen (1.2)</p> <ul style="list-style-type: none"> <li>☞ Umgang mit Vergleichsarbeiten</li> </ul>	<b>B</b>
<p>Methodenkompetenzen (1.3)</p> <ul style="list-style-type: none"> <li>☞ Einsatz verschiedener Lernstrategien</li> <li>☞ Einsatz kooperativer Unterrichtsformen</li> <li>☞ Arbeit mit neuen Medien (PC-Einsatz im Unterricht)</li> <li>☞ Präsentationskompetenz</li> </ul>	<b>D</b>
<p>Schullaufbahn (1.4)</p> <ul style="list-style-type: none"> <li>☞ Wiederholerquote und Fehlzeiten</li> <li>☞ Kommunikation und Analyse von Schullaufbahndaten</li> </ul>	<b>A</b>
<p>Schulzufriedenheit und Schulimage (1.5)</p> <ul style="list-style-type: none"> <li>☞ Zufriedenheit von Schüler-, Eltern- und Lehrerschaft</li> <li>☞ Außenwirkung</li> </ul>	<b>A</b>

## Qualitätsbereich 2

### 2 Lehr- und Lernprozesse

#### Schulinternes Curriculum (2.1)

- ☞ Stand der Entwicklungsarbeit
- ☞ Koordinierung der Unterrichtsinhalte

**B**

#### Unterrichtsgestaltung und Lehrerhandeln im Unterricht (2.2)

- ☞ siehe UNTERRICHTSPROFIL

# Unterrichtsbeobachtungen

Anfang	Mitte	Ende
<b>20</b>	<b>1</b>	<b>18</b>

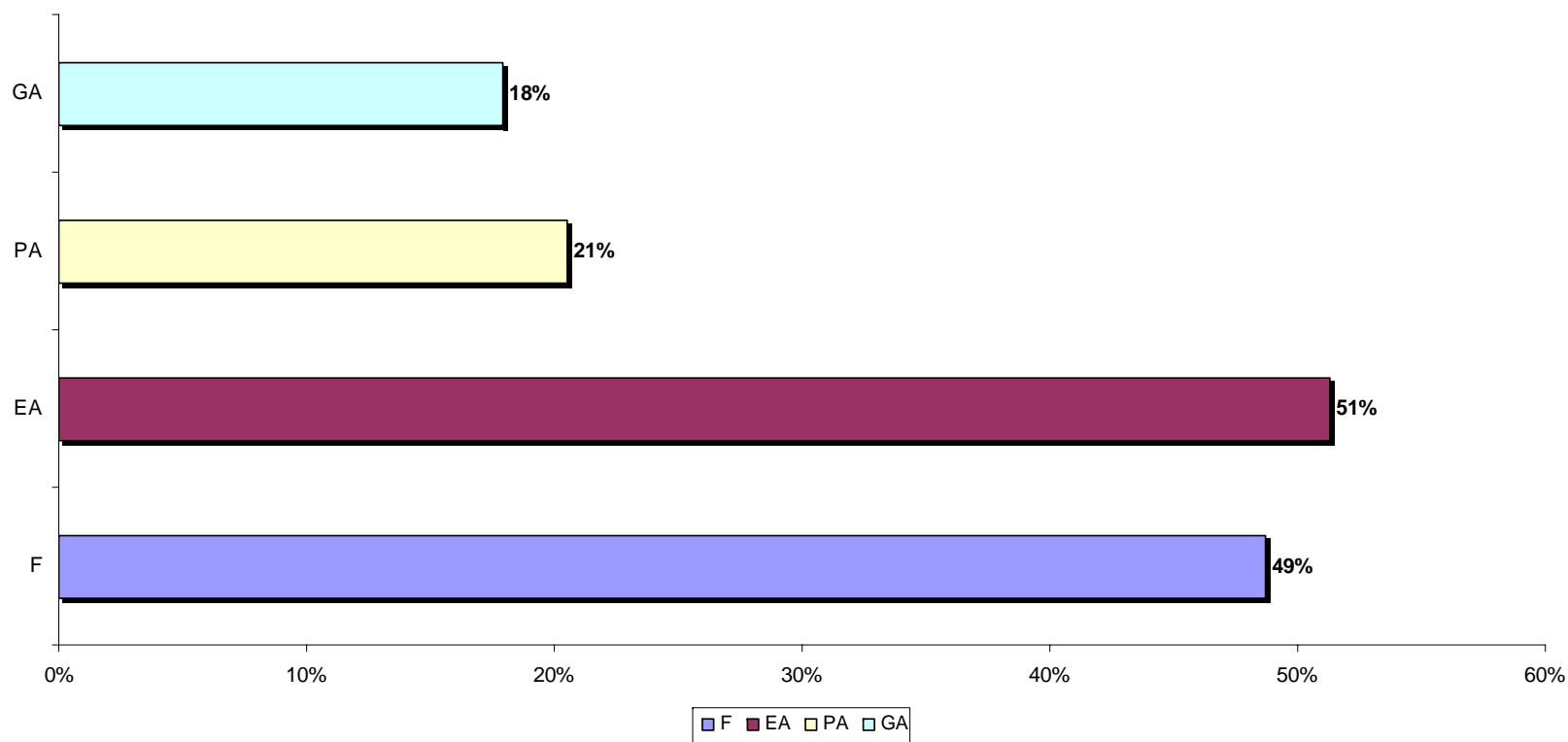
Anzahl der Schüler/innen	<b>857</b>
Anzahl der verspäteten Schüler/innen	<b>5 in 3 Seq.</b>

<=5 Sch	<=10 Sch	<=15 Sch	<=20 Sch	<=25 Sch	<=30 Sch	>30 Sch
<b>0</b>	<b>1</b>	<b>3</b>	<b>3</b>	<b>26</b>	<b>6</b>	<b>0</b>

Durchschnittliche Lerngruppenfrequenz	<b>22</b>
PC vorhanden in	<b>20 Sequenzen</b>
PC genutzt in	<b>2 Sequenzen</b>
Fachliche Mängel in	<b>1 Sequenzen</b>
Ausreichende Materialien in	<b>36 Sequenzen</b>

# Sozialformen

Verteilung der Sozialformen



Bildung für Berlin

Juni 2007

# Unterrichtsbeobachtungen

**Unterrichtsorganisation**

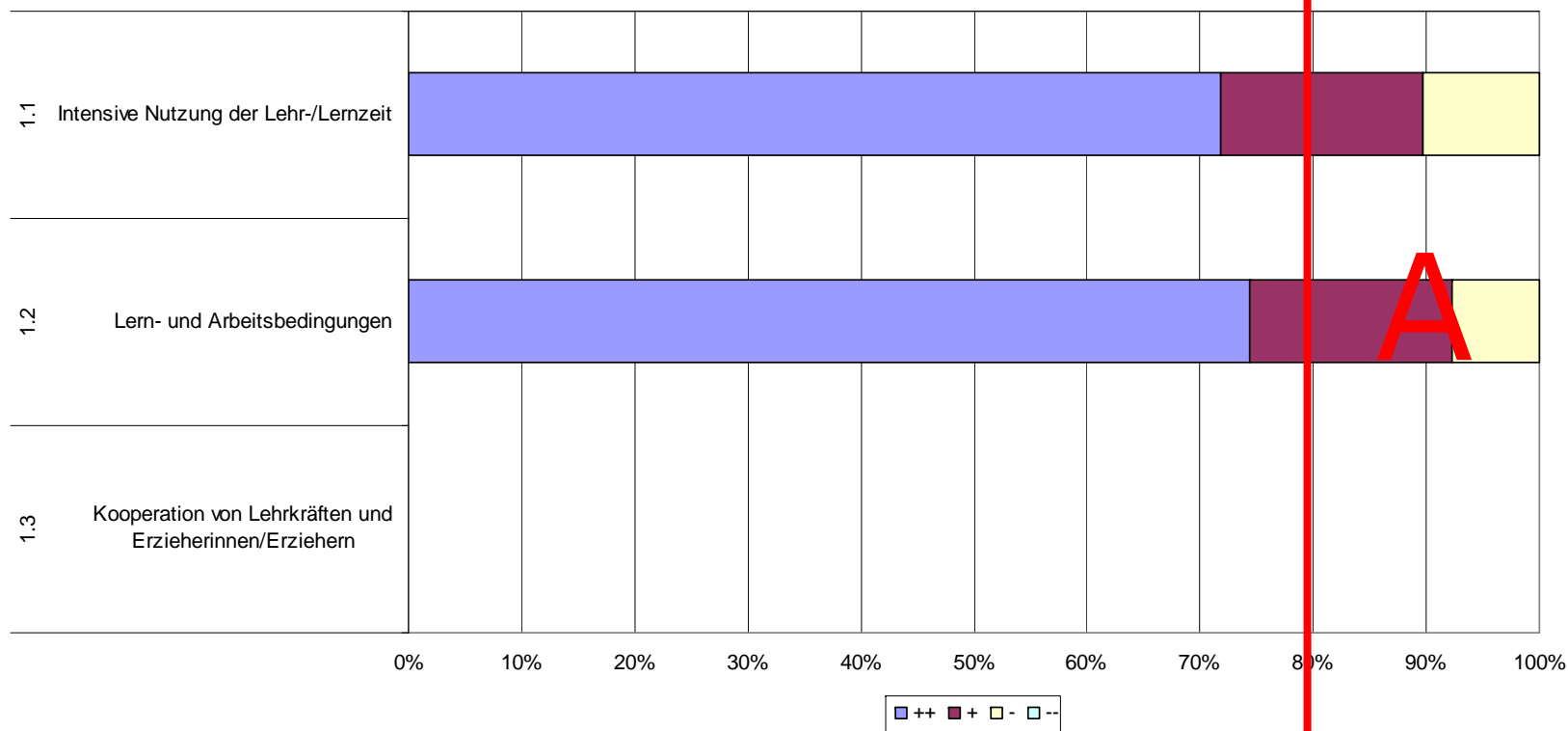
**Unterrichtsprozess**

**Unterrichtsklima**

# Unterrichtsbeobachtungen

## Unterrichtsorganisation

### 1. Unterrichtsorganisation

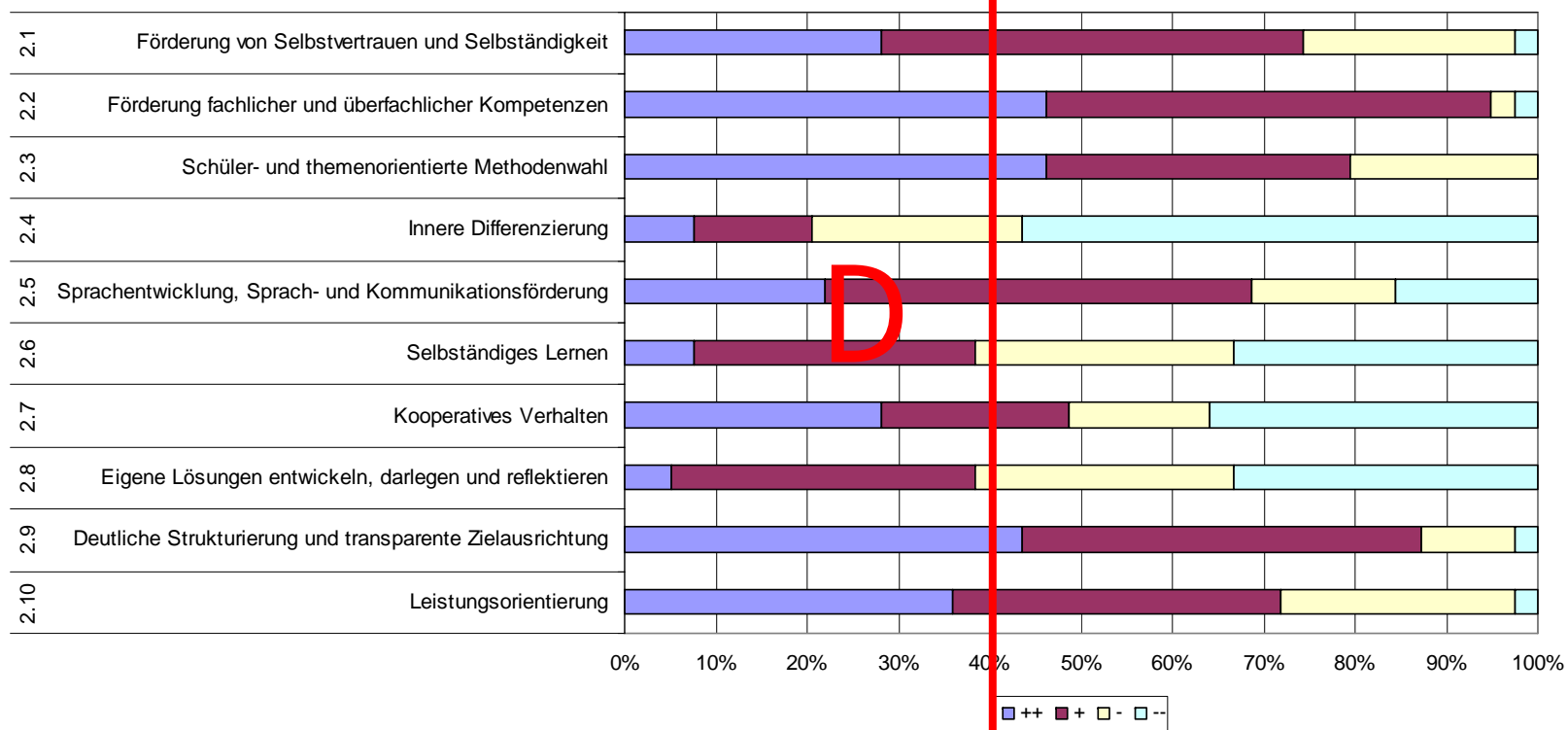


# Unterrichtsbeobachtungen

Unterrichtsprozess

Bildung für Berlin

2. Unterrichtsprozess



Juni 2007

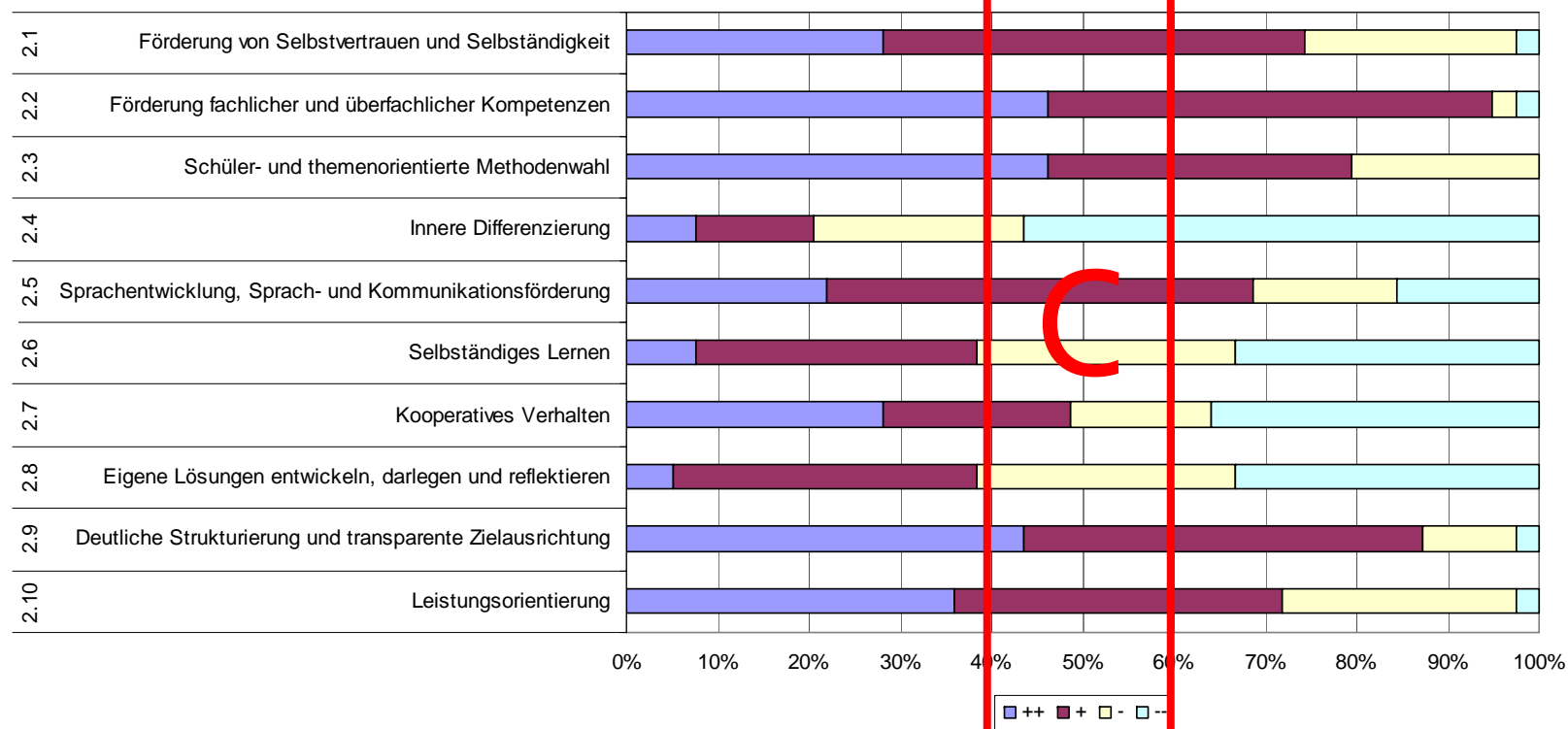


# Unterrichtsbeobachtungen

Unterrichtsprozess

Bildung für Berlin

## 2. Unterrichtsprozess



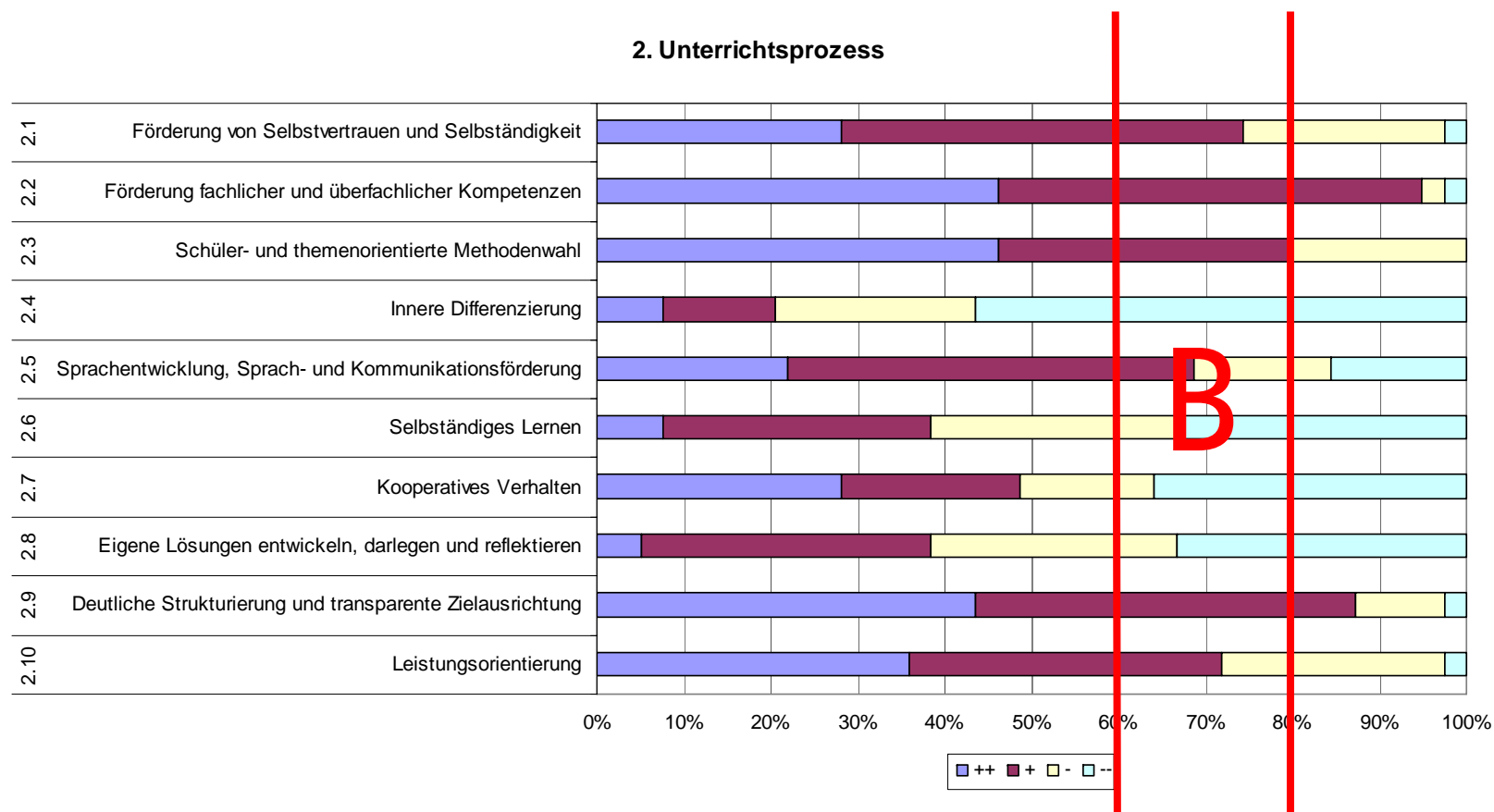
Juni 2007

# Unterrichtsbeobachtungen

Unterrichtsprozess

Bildung für Berlin

## 2. Unterrichtsprozess

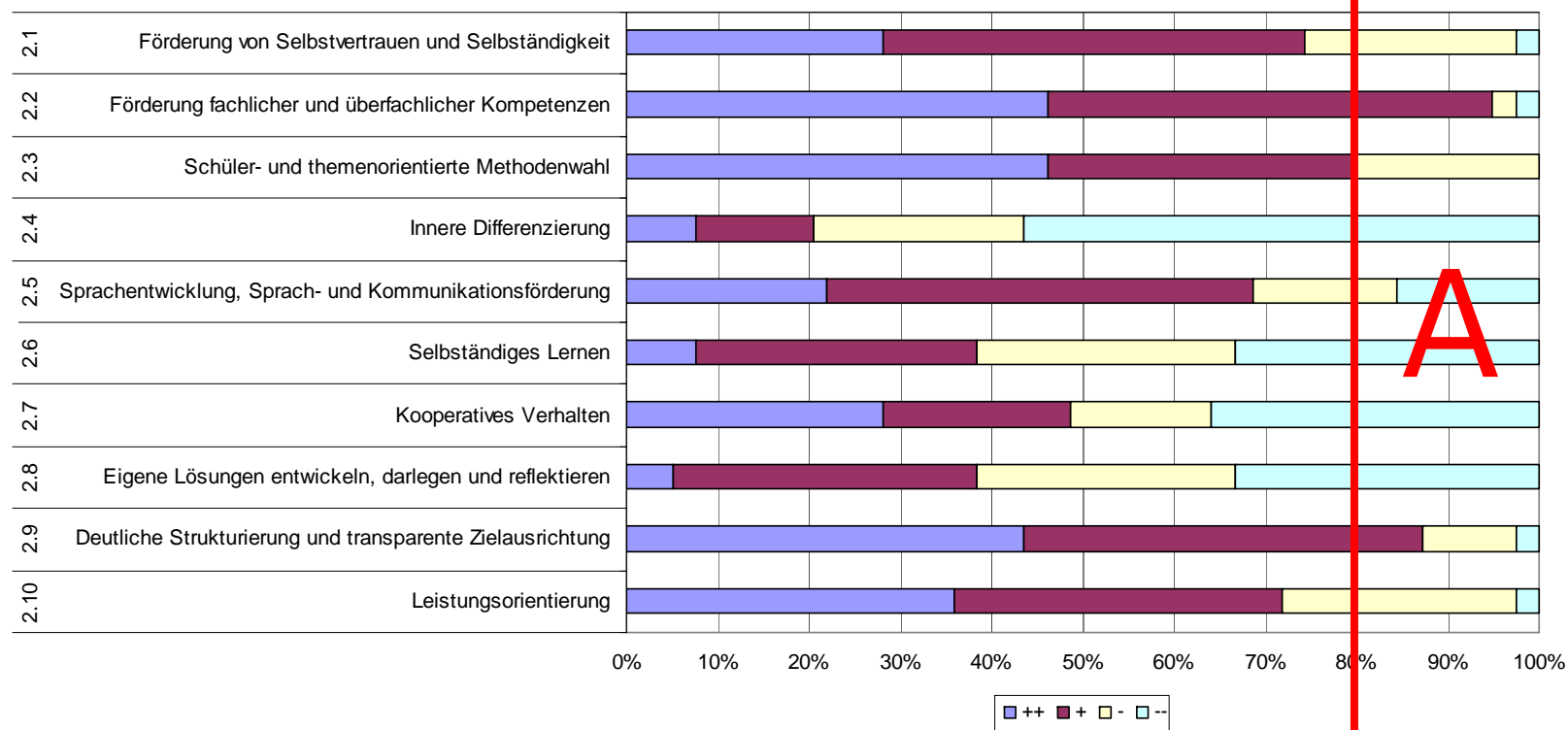


# Unterrichtsbeobachtungen

Unterrichtsprozess

Bildung für Berlin

## 2. Unterrichtsprozess



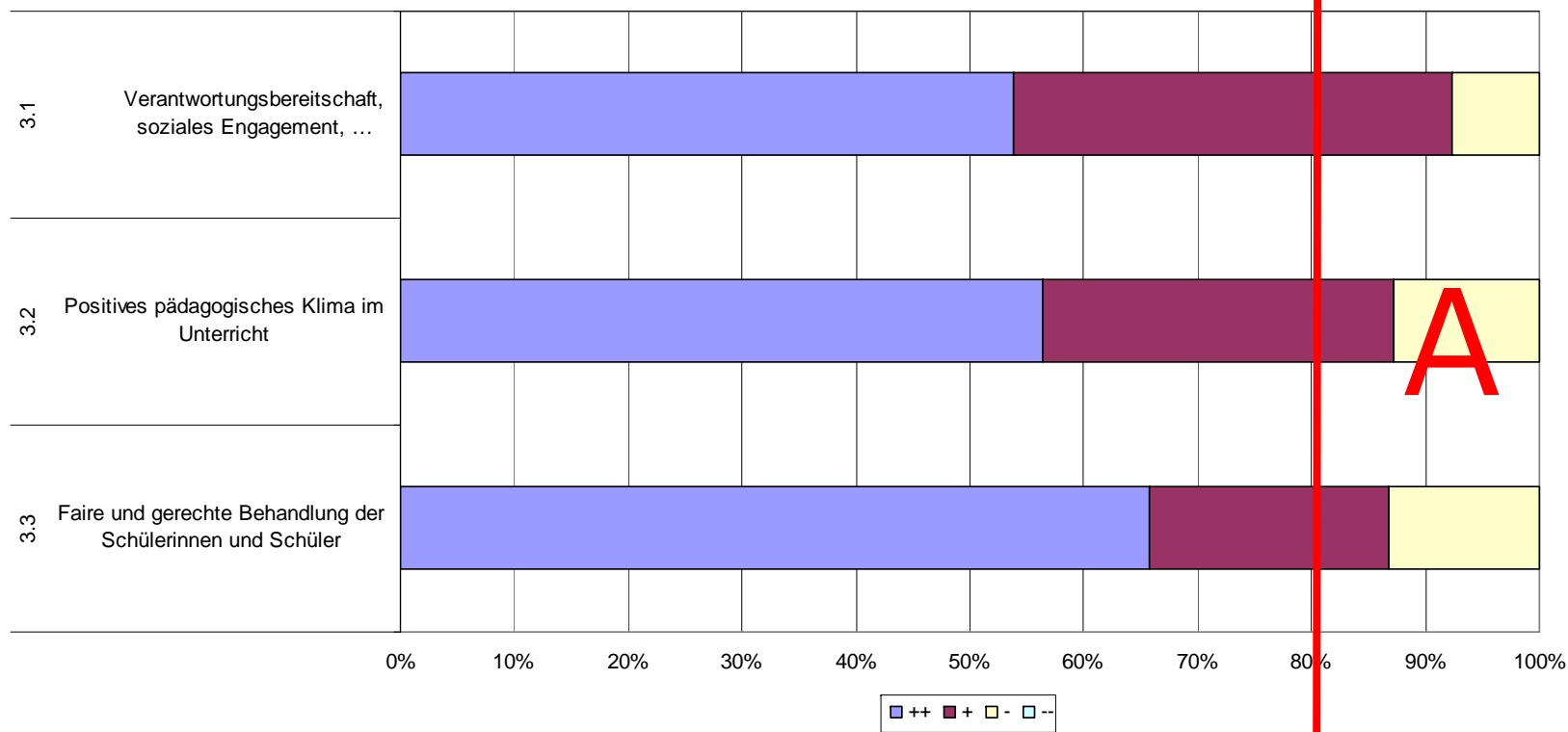
Juni 2007

# Unterrichtsbeobachtungen

Unterrichtsklima

Bildung für Berlin

3. Unterrichtsklima



Juni 2007

## Qualitätsbereich 2

### 2 Lehr- und Lernprozesse

#### Schulinternes Curriculum (2.1)

- ☞ Stand der Entwicklungsarbeit
- ☞ Koordinierung der Unterrichtsinhalte

**B**

#### Unterrichtsgestaltung und Lehrerhandeln im Unterricht (2.2)

- ☞ siehe UNTERRICHTSPROFIL

**C**

#### Leistungsanforderungen und Leistungsbewertungen (2.3)

- ☞ Leistungsbewertung
- ☞ individuelle Rückmeldungen

**C**

#### Schülerunterstützung und -förderung im Lernprozess (2.4)

- ☞ Lern- und Arbeitsbedingungen
- ☞ Förderung (konzeptionell)

**B**

## Qualitätsbereich 3

### Schulkultur

Soziales Klima in der Schule und in den Klassen (3.1)

- ☞ Regeln und Rituale
- ☞ Umgangsformen

**A**

Gestaltung der Schule als Lebensraum (3.2)

- ☞ Arbeitsklima und Arbeitsbedingungen
- ☞ Vielfältiges Schulleben

**A**

Beteiligung der Schülerinnen und Schüler und der Eltern (3.3)

- ☞ Aktive Beteiligung am Schulleben
- ☞ Beteiligung an Schulentwicklung

**B**

Kooperation mit gesellschaftlichen Partnern (3.4)

- ☞ Kooperationen mit externen Partnern

**C**

## Qualitätsbereich 4

### Schulmanagement

#### Schulleitungshandeln und Schulgemeinschaft (4.1)

- ☞ Führungsverhalten des Schulleiters
- ☞ Repräsentation der Schule nach außen

**A**

#### Schulleitungshandeln und Qualitätsmanagement (4.2)

- ☞ Unterstützung Schulprogrammarbeit
- ☞ Innerschulische Kommunikation von Evaluationsergebnissen etc.

**B**

#### Unterrichtsorganisation (4.4)

- ☞ Unterrichtsorganisation
- ☞ Vermeidung von Unterrichtsausfall

**B**

## Qualitätsbereich 5

### 5 Lehrerprofessionalität und Personalentwicklung

#### Zielgerichtete Personalentwicklung (5.1)

- ☞ Personalentwicklung
- ☞ Fortbildungsschwerpunkte

**D**

#### Arbeits- und Kommunikationskultur im Kollegium (5.2)

- ☞ Effektiver Informationsfluss
- ☞ Teamarbeit
- ☞ Koordination Aufgaben

**B**



## Qualitätsbereich 6

### 6 Ziele und Strategien der Qualitätsentwicklung

#### Schulprogramm (6.1)

- ☞ Arbeit der Steuergruppe
- ☞ Zeit-Maßnahmen-Plan
- ☞ kontinuierliche Weiterentwicklung

**D**

#### Schulinterne Evaluation (6.2)

- ☞ Kontinuierliche Evaluation

**C**

#### Dokumentation und Umsetzungsplanung (6.4)

- ☞ AV Schulprogramm
- ☞ Dialog mit der zuständigen Schulaufsicht
- ☞ Schulporträt

**C**

## Stärken der Schule

---

- strukturierter und transparent ausgerichteter Unterricht
- intensive Nutzung der Lehr- und Lernzeit bei förderlichen Lernbedingungen
- positives Schulklima
- gute räumliche Bedingungen und attraktives Schulgelände
- ansprechend und einladend gestaltete Räume
- integrative Schulleitung
- hohe Zufriedenheit unter Lehrkräften, Eltern und Schülerinnen und Schülern

## Entwicklungsbedarf der Schule

---

- Förderung der Methodenkompetenzen
- innere Differenzierung
- selbstständiges und problemorientiertes Lernen
- zielgerichtete und systematische Personalentwicklung
- Schulprogramm als Instrument der Qualitätsentwicklung

# Präsentation Inspektionsbericht

Diese Präsentation wurde erstellt von:

Detlef Erhardt  
II S 2

Berliner Schulinspektion

Senatsverwaltung für Bildung, Wissenschaft und Forschung  
Beuthstr. 6-8  
10117 Berlin

Tel.: 9026 6770

Fax: 9026 6796

Email: [detlef.erhardt@senbwf.verwalt-berlin.de](mailto:detlef.erhardt@senbwf.verwalt-berlin.de)

© Berliner Schulinspektion

Juni 2007